

令和3年度 1回目 嗜好調査結果報告

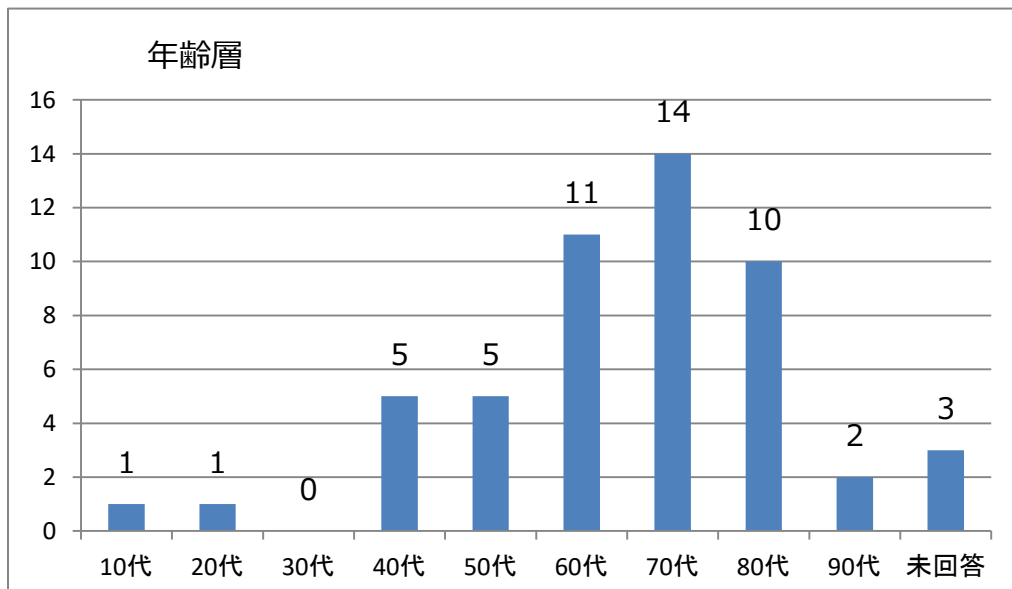
病院の食事について入院患者様にアンケートを行いましたので、ご報告します。
アンケート調査へのご協力ありがとうございました。

対象者 69名 (常食の食事を食べられている男性と女性に実施)

日時 令和3年 4月22日 (木) 昼食時

回収率 78.3% (54名回答)
内訳 男性23名 女性29名 未記入2名

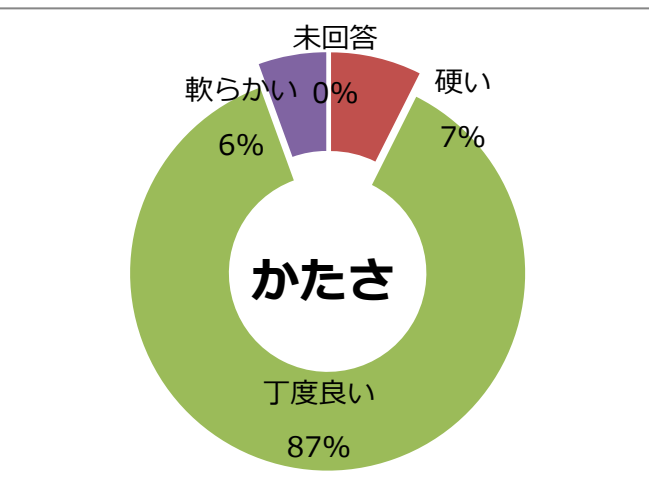
平均年齢 平均 67.78歳



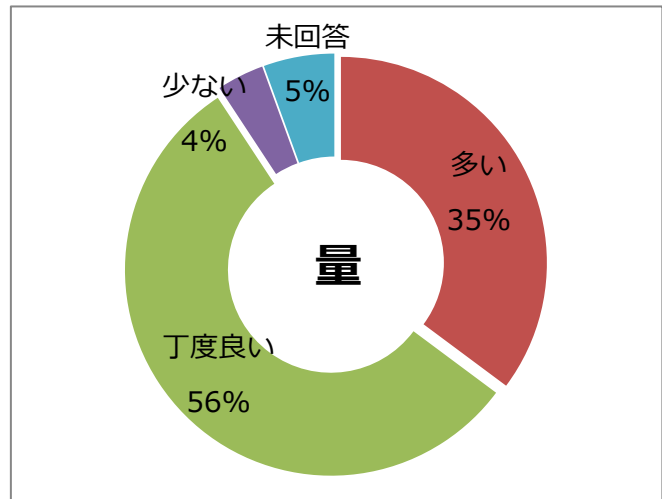
調査結果

①主食 (ご飯) について

かたさ	硬い	丁度良い	軟らかい	未回答
かたさ	4	47	3	0

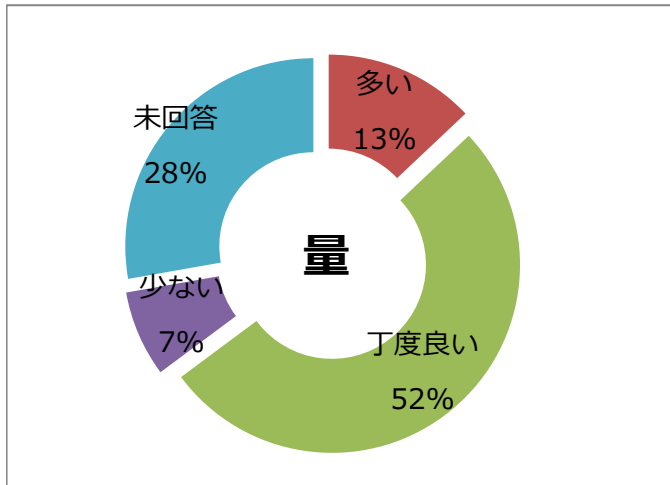


量	多い	丁度良い	少ない	未回答
量	19	30	2	3

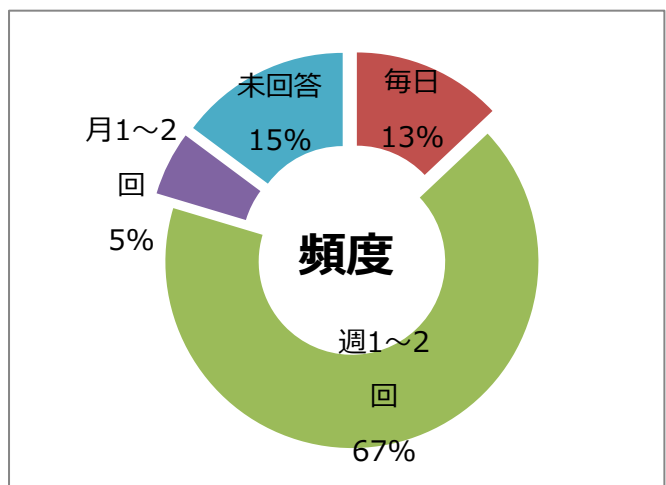


②主食（パン）について

量	多い	丁度良い	少ない	未回答
	7	28	4	15

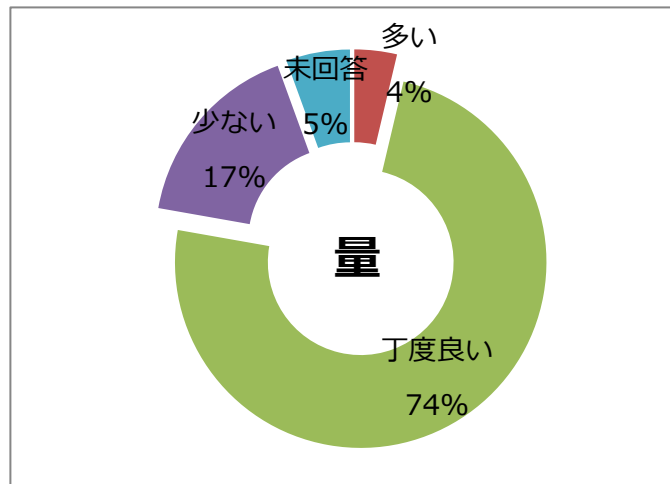


頻度	毎日	週1~2回	月1~2回	未回答
	7	36	3	8

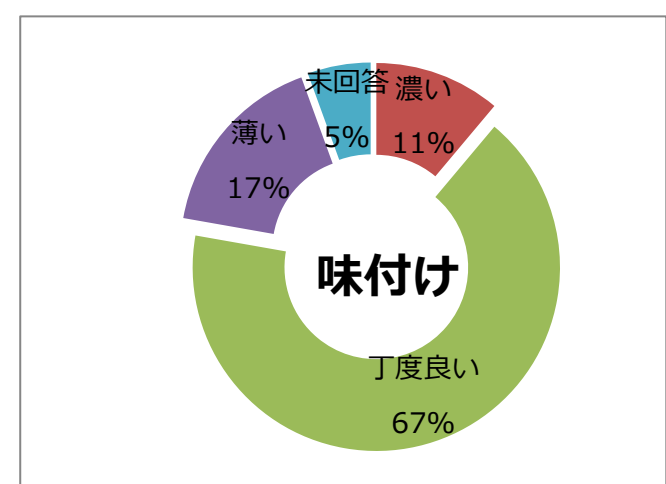


③おかずについて

量	多い	丁度良い	少ない	未回答
	2	40	9	3

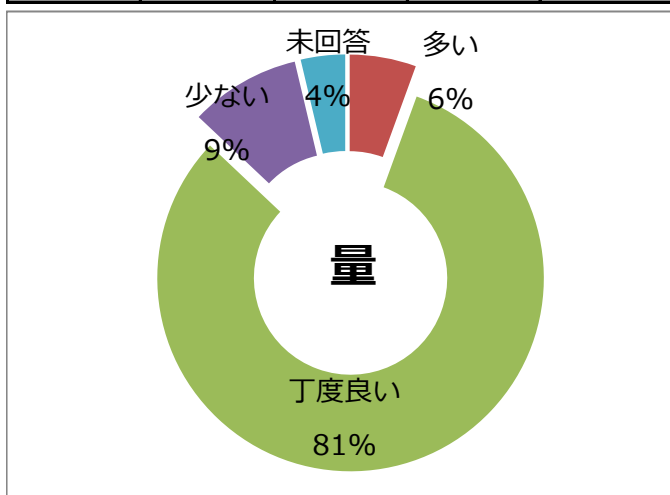


味付け	濃い	丁度良い	薄い	未回答
	6	36	9	3

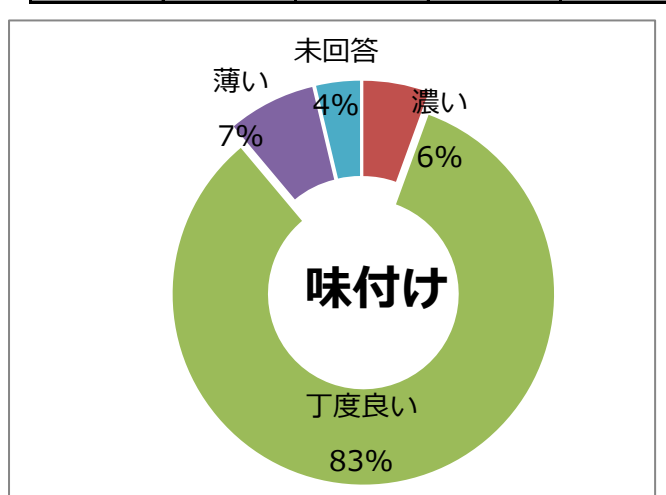


④汁物について

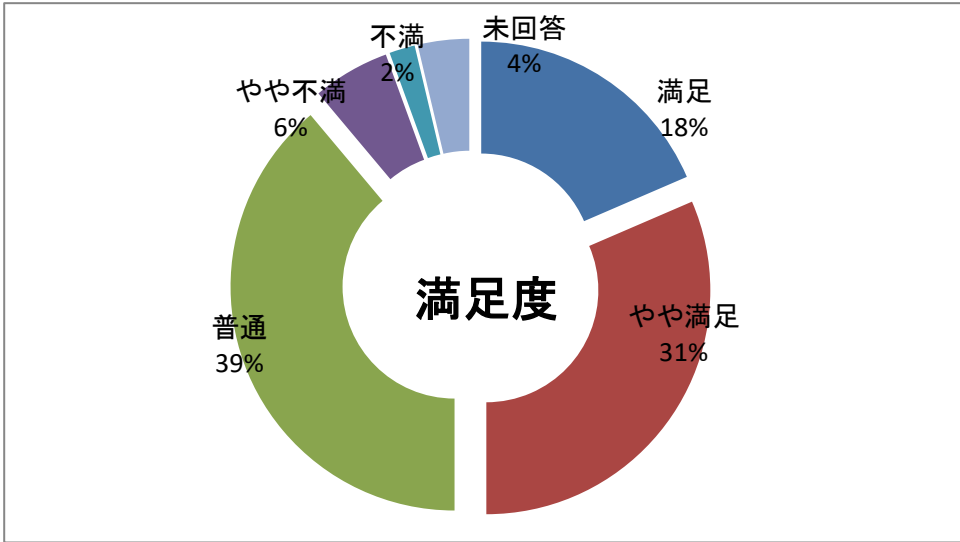
量	多い	丁度良い	少ない	未回答
	3	44	5	2



味付け	濃い	丁度良い	薄い	未回答
	3	45	4	2



	満足	やや満足	普通	やや不満	不満	未回答
満足度	10	17	21	3	1	2



自由意見

- ・麺の回数をもう少し増やしてもらいたい。
- ・麺類の時に麺が汁を吸ってしまい残念です。つけ麺だったらいいなと思いました。
- ・魚料理がおいしくない
- ・主食の量が選べたらよいです
- ・メニューが選択できればよい
- ・いつもおいしくいただいておりますが、堅いものが食べにくいので細かくやわらかめがいいです
- ・牛乳はいらぬ
- ・もう少しデザートかフルーツを増やしてほしい
- ・朝と昼の時間が短いです。

この他にも多数、感謝、お礼の言葉をいただきました



～栄養科より～

食事全体の満足については約5割の方から『満足』『やや満足』、『普通』まで含めると約9割から評価をいただいております。

改善の項目といたしましては、主食の量があげられます。

主食の量について『多い』という意見が35%あり、平均年齢73.5歳の女性の方でした。

今後は『多い』『少ない』と感じる場合はスタッフまでお申し付けください。

治療の状況を考慮し、可能な範囲で対応させていただきます。

「おかずの量」につきましては盛り付け量の再確認と献立の内容を検討してまいります。

食事に関してお困りごとやご意見がありましたら、お声いただければ対応できる場合がございますので、ご相談くだされば幸いです。

今回の調査結果を参考にし、食事を通して皆様が快適な入院生活を過ごせるようにスタッフ一同努めてまいります。